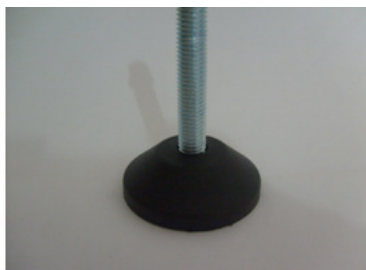


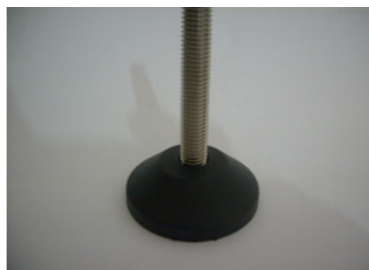
## Sparkfix Fixadores Comércio Ltda

Soluções para Máquinas e Equipamentos Industriais – Site: [www.sparkfix.com.br](http://www.sparkfix.com.br)  
 VENDAS – TEL- (19)3871-8753 (19)38697853 Valinhos-SP E-mail: [sparkfix@sparkfix.com.br](mailto:sparkfix@sparkfix.com.br)

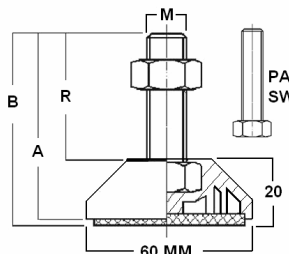
### PÉ FIXO BASE EM POLIAMIDA 60 MM – LISA - ( HASTE EM FERRO ZINCADO E AÇO INOX )



HASTE EM FERRO ZINCADO



HASTE EM AÇO-INOX-304



### ( INFORMAÇÕES TÉCNICAS DO PRODUTO ) – ( CÓD. SF60 )

**Pé nivelador Fixo:** possui parafuso injetado na base, que permite o nivelamento do equipamento e sua regulagem de altura.

**Material da Base:** injetada em poliamida reforçada com fibra de vidro e redutores de impacto.

**Base c/ diâmetro de:** ( 60mm lisa )

**Parafuso:** sextavado rosca inteira ou parcial em aço carbono zincado ou aço inox AISI 304.

**Apoio antivibratório:** borracha nitrílica instalada na parte inferior da base, resistente à óleo na dureza 70 shore, que absorve a vibração e evita o deslocamento do equipamento (opcional)

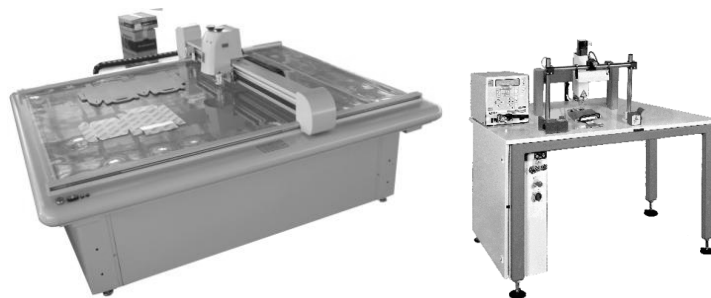
**Roscas em ( mm )** – M6 - M8 - M10 e M12.

**Roscas em ( polegada )** – 1/4" - 5/16" - 3/8" - 1/2".

**Comprimentos de roscas:** 50, 70, 100, 120 até 150mm.

**Capacidade de Carga:** de 300 a 800 kg p/pç.

**Indicados para equipamentos:** que necessitam de movimentação de local e arraste.



BASE DIAMETRO	CÓDIGO NORMAL	CÓDIGO C/ ANTIVIBRATÓRIO	M ROSCA	R ROSCA UTIL	A ALTURA TOTAL	B ALTURA A + ANTIVIB.	CAPAC. KG - P/PÇ	MATERIAL PARAFUSO
60 MM	SF601070FN	SF601070FB	M10	50 MM	70	73	350	Ferro Zinc.
60 MM	SF6010100FN	SF6010100FB	M10	80 MM	100	103	350	Ferro Zinc.
60 MM	SF601270FN	SF601270FB	M12	50 MM	70	73	500	Ferro Zinc.
60 MM	SF6012100FN	SF6012100FB	M12	80 MM	100	103	500	Ferro Zinc.
60 MM	SF601470FN	SF601470FB	M14	50 MM	70	73	600	Ferro Zinc.
60 MM	SF6014100FN	SF6014100FB	M14	80 MM	100	103	600	Ferro Zinc.
60 MM	SF6016100FN	SF6016100FB	M16	80 MM	100	103	800	Ferro Zinc.
60 MM	SF6020100FN	SF6020100FB	M20	80 MM	100	103	900	Ferro Zinc.
60 MM	SF6012100AN	SF6012100AB	M12	80 MM	100	103	500	Inox-304
60 MM	SF6016100AN	SF6016100AB	M16	80 MM	100	103	800	Inox-304
60 MM	SF603/8-70FN	SF603/8-70FB	3/8"	50 MM	70	73	350	Ferro Zinc.
60 MM	SF603/8-100FN	SF603/8-100FB	3/8"	80 MM	100	103	350	Ferro Zinc.
60 MM	SF601/2-70FN	SF601/2-70FB	1/2"	50 MM	70	73	500	Ferro Zinc.
60 MM	SF601/2-100FN	SF601/2-100FB	1/2"	80 MM	100	103	500	Ferro Zinc.
60 MM	SF605/8-100FN	SF605/8-100FB	5/8"	80 MM	100	103	800	Ferro Zinc.

( Consulte medidas especiais conforme a sua necessidade )

Vendas - Tel -(19)3871-8753 (19)3869-7853-Email [sparkfix@sparkfix.com.br](mailto:sparkfix@sparkfix.com.br) - Site : [www.sparkfix.com.br](http://www.sparkfix.com.br)  
 Escritório de Vendas: Rua Messias Fidêncio Filho Nº 461 JD São Luiz Valinhos S.P. CEP 13.272-701